

TRM PFAHLSYSTEME FACTSHEET

Industriegebäude



Komponentenlager, Holýšov, Tschechische Republik

- + 36 TRM 118/9.0 Duktillrammpfähle – Gesamtlänge 277 m
- + Einbau bis zum Festgestein, ca. 8 m unter Gründungsniveau
- + TRM Pfahlschuh 118 unverpresst
- + Herstellung der Pfähle innerhalb eines Tages
- + Ausführung der Pfähle nahe am Bestand

Einfach. Sicher. Schnell.

www.trm.at

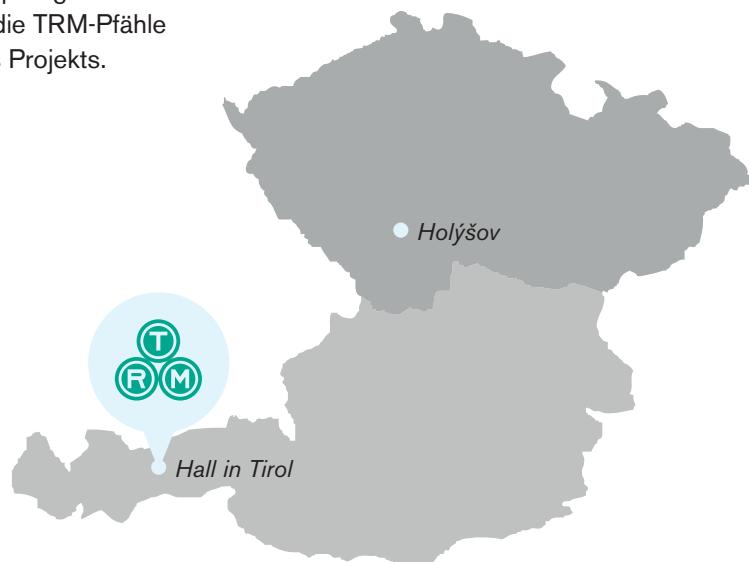


Ausgangssituation

In einem bestehenden Werk in Holýšov hat die steigende Nachfrage an neueren und effizienteren Bussen dazu geführt, dass ein neues Komponentenlager erforderlich wurde, um eine unterbrechungsfreie Produktion sicherzustellen. Die Gründung des Neubaus war ursprünglich mit einem anderen Pfahlssystem konzipiert worden.

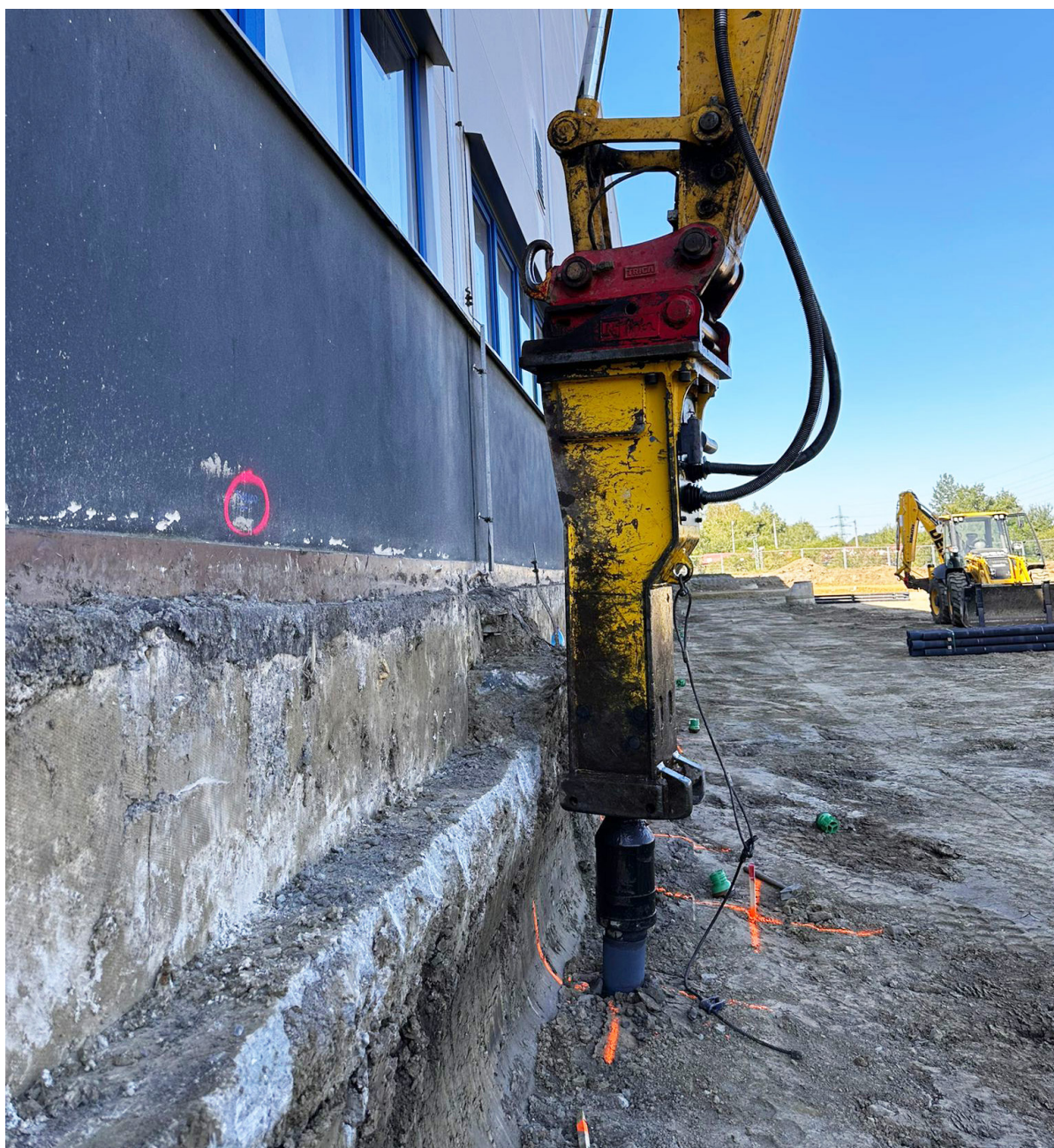
Aufgrund der beschränkten Zugänglichkeit mussten die Pfähle entlang des Fundaments des angrenzenden Bestandsgebäudes jedoch mit TRM-Duktilrammpfählen ausgeführt werden. Die Pfähle wurden vom lokalen Spezialisten Menard problemlos bis zum tieferliegenden Felsniveau hergestellt.

Als ergänzendes System zur ursprünglich geplanten Tiefgründung waren die TRM-Pfähle entscheidend für den Erfolg des Projekts.



Tiefgründung

Die von Menard entworfene Pfahlgründung dient zur Abtragung der Lasten entlang der Außenwände des neuen Lagerhauses. Die unverpressten TRM-Pfähle wurden nur wenige Zentimeter neben dem Fundament des Bestandsgebäudes hergestellt.



Sie haben Fragen? Unsere Experten beraten Sie gerne.

