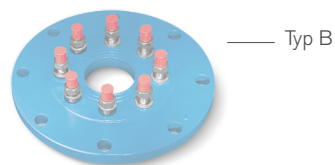
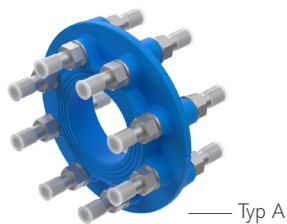


XR Reduzierflansch (Typ A)

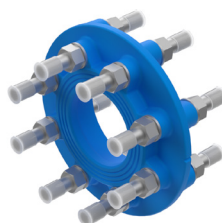
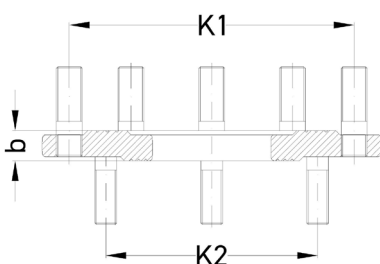


Jetzt
verfügbar!

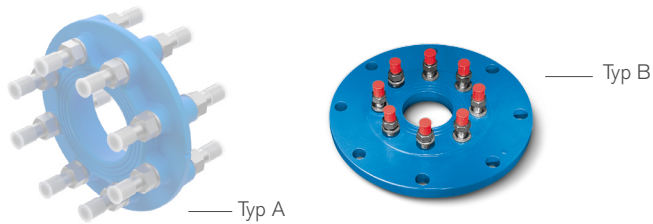
XR Reduzierflansch (Typ A)

Artikel-Nr.	DN 1/2 [mm]	PN [bar]	K1 [mm]	Gewinde 1	d [mm]	K2 [mm]	Gewinde 2	b [mm]	Gewicht [kg]
0106031917	80/50	10/16	160	M 16x50 / 8 Stk.	-	125	M 16x50 / 4 Stk.	29	5.6
0106000335	100/50	10/16	180	M 16x50 / 8 Stk.	-	125	M 16x50 / 4 Stk.	27	6.8
0106031919	100/80	10/16	180	M 16x50 / 8 Stk.	-	160	M 16x50 / 8 Stk.	47	8.4
0106470102	125/80	10/16	210	M 16x50 / 8 Stk.	-	160	M 16x50 / 8 Stk.	30	8.0
0106031920	125/100	10/16	210	M 16x50 / 8 Stk.	-	180	M 16x50 / 8 Stk.	30	7.6
0106031922	150/100	10/16	240	M 20x60 / 8 Stk.	-	180	M 16x50 / 8 Stk.	30	12.0
0106470111	150/125	10/16	240	M 20x60 / 8 Stk.	-	210	M 16x50 / 8 Stk.	30	11.2
0106470105	200/150	10	295	M 20x60 / 8 Stk.	-	240	M 20x60 / 8 Stk.	29	17.2
0106031915	200/150	16	295	M 20x60 / 12 Stk.	-	240	M 20x60 / 8 Stk.	29	18.0
0106031925	250/200	10	350	M 20x60 / 12 Stk.	-	295	M 20x60 / 8 Stk.	32	22.7
0106027856	250/200	16	355	M 24x70 / 12 Stk.	-	295	M 20x60 / 12 Stk.	32	21.3
0106470109	300/250	10	400	M 20x60 / 12 Stk.	-	350	M 20x60 / 12 Stk.	33	27.4
0106470110	300/250	16	410	M 24x70 / 12 Stk.	-	355	M 24x70 / 12 Stk.	33	32.4

Andere Nennweiten, Flanschlochbilder sowie Druckstufen auf Anfrage.



XR Reduzierflansch (Typ B)



**Jetzt
verfügbar!**

XR Reduzierflansch (Typ B)

Artikel-Nr.	DN 1/2 [mm]	PN [bar]	K1 [mm]	Gewinde 1	d [mm]	K2 [mm]	Gewinde 2	b [mm]	Gewicht [kg]
0106470103	200/125	10	295	- / 8 Stk.	23	210	M 16x50 / 8 Stk.	30	13.7
0106470104	200/125	16	295	- / 12 Stk.	23	210	M 16x50 / 8 Stk.	30	13.7
0106470106	250/150	10	350	- / 12 Stk.	23	240	M 20x60 / 8 Stk.	40	26.8
0106027851	250/150	16	355	- / 12 Stk.	28	240	M 20x60 / 8 Stk.	40	26.8
0106470107	300/200	10	400	- / 12 Stk.	23	295	M 20x60 / 8 Stk.	32	26.4
0106470108	300/200	16	410	- / 12 Stk.	28	295	M 20x60 / 12 Stk.	32	24.8

Andere Nennweiten, Flanschlochbilder sowie Druckstufen auf Anfrage.

